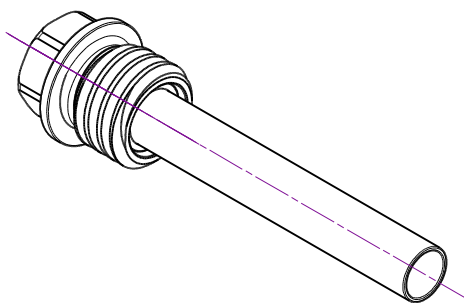



In Baugruppen ist die Toleranz grösser als ISO2768fein

TS = Typenschlüssel

Artikel Nr.	Düse	TS	Gummi	TS	Befestigung	TS
7068	Saphir 0.15 mm	S0.15	FKM	G1	back M5	BM5
7069	Saphir 0.3 mm	S0.3	FKM	G1	back M5	BM5
7074	Saphir 0.15 mm	S0.15	EPDM	G2	back M5	BM5
7075	Saphir 0.3 mm	S0.3	EPDM	G2	back M5	BM5



<b>Allgemeintoleranz nach ISO 2768 fein</b> 0 - 6 ± 0,05 6 - 30 ± 0,1 30 - 120 ± 0,15 <b>Angaben in mm</b>	Werkstoff: verschiedene Werkstoffe		Oberflächen Behandlung: keine Angabe				
	Erstellt durch: R. Gyger	Genehmigt von:	Dokumentenart: Technische Zeichnung				
<b>Zitera GmbH</b> Strättlighügel 8 CH-3645 Gwatt www.zitera.ch		Bezeichnung: <b>Mikro Magnetventil</b> Zitera Jet ZJ6 back			Artikelnummer: Artikel Nr. in Tabelle		Index: 00
		Masstab: 5:1	Ausgabedatum: 08.01.2015	Spr.: DE	Blatt: 1/1		