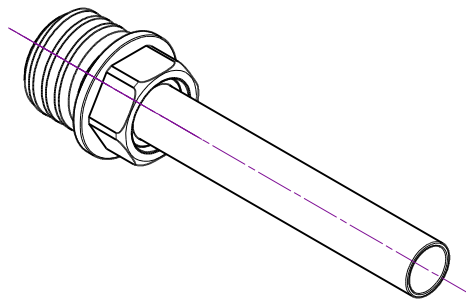



In Baugruppen ist die Toleranz grösser als ISO2768fein

TS = Typenschlüssel

Artikel Nr.	Düse	TS	Gummi	TS	Befestigung	TS
7066	Saphir 0.15 mm	S0.15	FKM	G1	front M5	FM5
7067	Saphir 0.3 mm	S0.3	FKM	G1	front M5	FM5
7072	Saphir 0.15 mm	S0.15	EPDM	G2	front M5	FM5
7073	Saphir 0.3 mm	S0.3	EPDM	G2	front M5	FM5



<b>Allgemeintoleranz nach ISO 2768 fein</b> 0 - 6 ± 0,05 6 - 30 ± 0,1 30 - 120 ± 0,15 <b>Angaben in mm</b>	Werkstoff: verschiedene Werkstoffe		Oberflächen Behandlung: keine Angabe				
	Erstellt durch: R. Gyger	Genehmigt von:	Dokumentenart: Technische Zeichnung				
Zitera GmbH Strättlighügel 8 CH-3645 Gwatt www.zitera.ch		Bezeichnung: <b>Mikro Magnetventil</b> Zitera Jet ZJ6 front			Artikelnummer: Artikel Nr. in Tabelle		Index: 00
		Masstab: 5:1	Ausgabedatum: 07.01.2015	Spr.: DE	Blatt: 1/1		