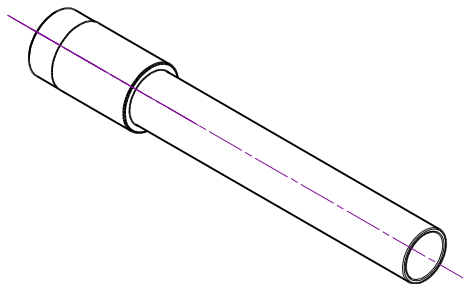



In Baugruppen ist die Toleranz grösser als ISO2768fein

TS = Typenschlüssel

Artikel Nr.	Düse	TS	Gummi	TS	Befestigung	TS
7064	Saphir 0.15 mm	S0.15	FKM	G1	round	R
7065	Saphir 0.3 mm	S0.3	FKM	G1	round	R
7070	Saphir 0.15 mm	S0.15	EPDM	G2	round	R
7071	Saphir 0.3 mm	S0.3	EPDM	G2	round	R



<b>Allgemeintoleranz nach ISO 2768 fein</b> 0 - 6 ± 0,05 6 - 30 ± 0,1 30 - 120 ± 0,15 <b>Angaben in mm</b>	Werkstoff: verschiedene Werkstoffe		Oberflächen Behandlung: keine Angabe				
	Erstellt durch: R. Gyger	Genehmigt von:	Dokumentenart: Technische Zeichnung				
<b>Zitera GmbH</b> Strättlihügel 8 CH-3645 Gwatt www.zitera.ch		Bezeichnung: <b>Mikro Magnetventil</b> Zitera Jet ZJ6 round			Artikelnummer: Artikel Nr. in Tabelle		Index: 00
		Masstab: 5:1	Ausgabedatum: 07.01.2015	Spr.: DE	Blatt: 1/1		